

Pupillendilatator *Typ 5S*

Pupil Dilator *Type 5S*

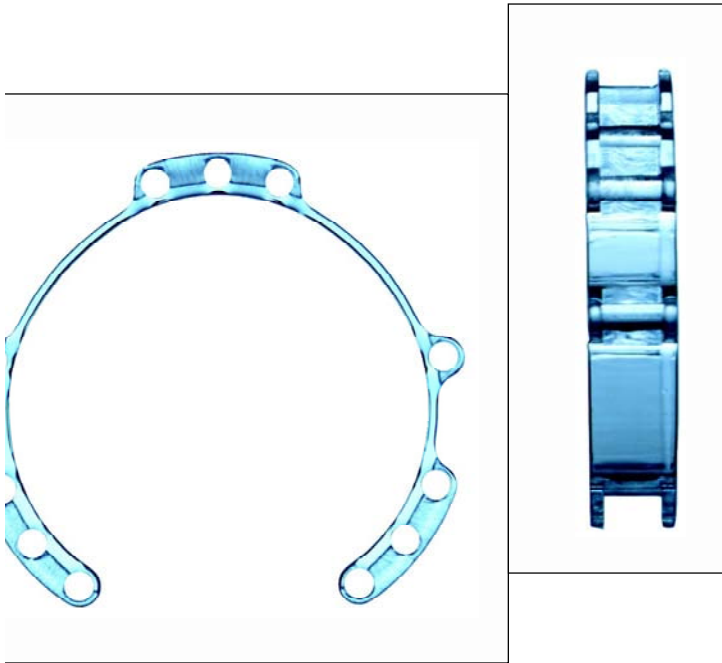


MORCHER[®] IOL



Der Morcher Pupillendilatator Typ 5S

Das optimale temporäre Implantat zum Einsatz bei Patienten mit Katarakt und enger Pupille.



Eigenschaften:

Der Pupillendilatator Typ 5S ist ein halbkreisförmiger elastischer PMMA-Ring zur Erweiterung der Pupille bei der Phakoemulsifikation (steril verpackt zur Einmalverwendung).

Indikation:

Erweiterung der Pupille bei der Phakoemulsifikation von Patienten mit Katarakt und enger Pupille unterschiedlicher Genese.

Wichtiger Hinweis:

Die Implantation sollte nur unter viskoelastischem Schutz erfolgen.

Vorteile:

Der Pupillendilatator Typ 5S ist bei jeder Schnitttechnik corneal wie corneoskleral anwendbar. Es sind keine zusätzlichen Hilfsincisionen notwendig. Die Operation (Implantation und Explantation) kann mit gängigem Implantationsinstrumentarium durchgeführt werden. Der operative Vorteil besteht in der physiologischen Dehnung der Pupille.

Kontraindikation:

Der Pupillendilatator Typ 5S ist nur für die Phakoemulsifikation zu verwenden. Nicht anwendbar ist dieses temporäre Implantat bei E.C.-Techniken.

Wir empfehlen:

Bei einer Implantation des Pupillendilatators mit dem Injektor, das Modell der Fa. Geuder, Nr. G-32970, einzusetzen.

The Morcher Pupil Dilator Type 5S

The optimal temporary implant for use with patients who have cataract and contracted pupils.

Properties:

The pupil dilator type 5S is a semicircular elastic PMMA ring for the expansion of the pupil during phacoemulsification. It is supplied in sterile packing for a single use.

Indication:

Expansion of the pupil during phacoemulsification for patients who have pupils which will not dilate adequately.

Important Note:

The pupil dilator should be implanted only with visco-elastic protection of the corneal endothelium.

Advantages:

The pupil dilator type 5S can be used with any type of incision including corneal and scleral tunnel approaches.

No additional incisions are needed. Its insertion and removal can be performed with ordinary surgical instruments. It provides physiological stretching of the pupil.

Contraindication:

The pupil dilator 5S should be used only with phacoemulsification. Do not use this temporary implant for delivery of the nucleus in extracapsular surgery.

Our recommendation:

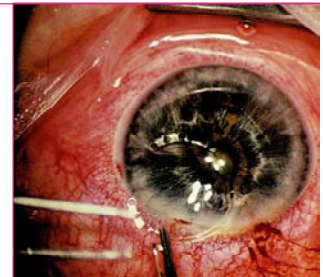
For implantations of the pupil dilator using an injector, we recommend the Geuder model (type G-32970).

Operative Vorgehensweise ohne Injektor

Surgical Procedure without injector

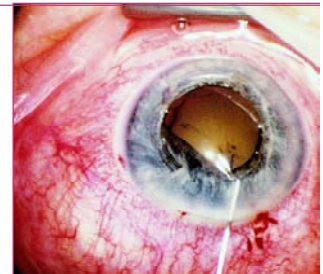
- 1** Der Pupillendilatator Typ 5S sollte beim Einführen in die Vorderkammer vertikal ausgerichtet sein. Nach Eintritt in den Pupillarsaum muss der Dilatator parallel eingedreht werden. Das Implantat sollte so eingeführt werden, dass es sich bei 6.00 Uhr in den Pupillarsaum einhakt (dies geschieht in der Regel fast von alleine).

Deepen the anterior chamber well with visco-elastic. The ring of the pupil dilator type 5S should be held vertically so that the tip can enter through the wound into the anterior chamber easily. As the tip is advanced into the pupil the dilator must be rotated so that the ring lies in the plane of the iris. The tip should engage the edge of the pupil at 6:00. As a rule, this happens almost of its own accord.



- 2** Die halbkreisförmigen Schenkel des Dilatators werden anschließend in den Pupillarsaum mit Implantationshäkchen vollends eingehakt. Hierbei kann es zu vorübergehenden stretchingähnlichen Verziehungen der Pupille kommen.

Maintaining the depth of the anterior chamber with a visco-elastic, the semicircular arms of the dilator are then attached one by one onto the edge of the pupil using implant hooks. The stretching of the pupil may result in temporary distortions.

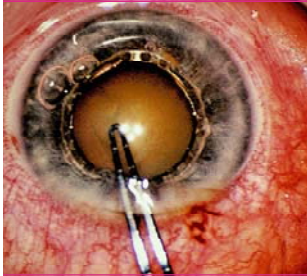


- 3** Anschließend sollte das Implantat so positioniert werden, dass der offene Teil des Ringes im Bereich der Phakoincision zu liegen kommt.

The gap in the ring should rest next to the phaco incision.



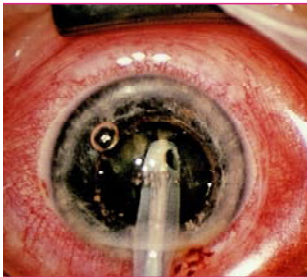
MORCHER[®]IOL



Nach der Positionierung des Pupillendilatators ist die Pupille in der Regel auf 5.0 bis 6.0 mm erweitert. Somit können alle Operationsschritte komfortabel durchgeführt werden.

4

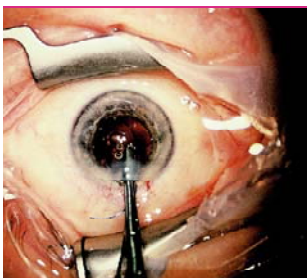
After positioning the pupil dilator, the pupil will usually be 5.0 to 6.0 mm in a diameter.



Der Vorgang der Phakoemulsifikation.

5

Phacoemulsification with the ring in place can now be performed conveniently.



Wird eine Hinterkammerlinse implantiert, kann der Pupillendilatator positioniert bleiben. Bei Implantation einer formstabilen PMMA-Hinterkammerlinse mit größerer Optik als 5,5 mm sollte der Pupillendilatator vorher explantiert werden, um die weitere Implantation nicht zu behindern.

6

The pupil dilator may remain in place for the implantation of a foldable or small PMMA IOL. Remove the pupil dilator if an inflexible PMMA posterior chamber lens with an optic larger than 5.5 mm is to be implanted.

Die Explantation des Pupillendilatators: Aushaken der Schenkel mit einem Implantationshäkchen und Herausdrehen desselben aus der Vorderkammer und dem Tunnel- bzw. Cornealschnitt.

7

To remove the pupil dilator, unhook its arms one at a time with an implantation hook, with a depth of the anterior chamber maintained with a visco-elastic. Draw one end of the pupil dilator into the wound, and slide out the entire device.

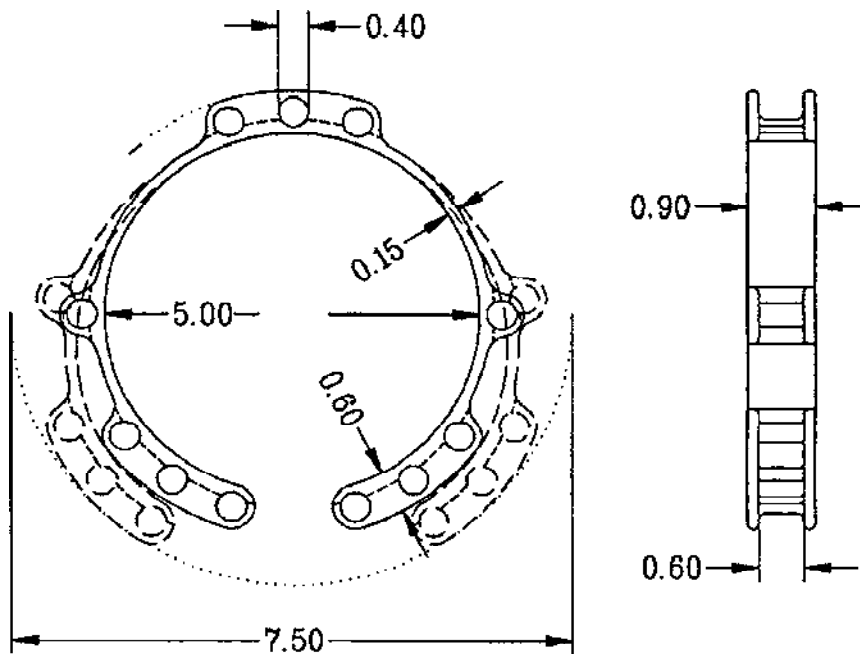


Wichtig!

Nach Entfernen des Pupillendilatator Typ 5S und der Eingabe von Acetylcholin stellt sich in der Regel eine relativ physiologische Wiederverengung der Pupille ein.

Important!

After removing the pupil dilator type 5S, acetyl choline will provide a fast and relatively physiological reconstruction of the pupil.



Design:	Schlosshardt
Gesamtdurchmesser:	7.5 mm
Erreichbare Pupillengröße:	Ø 5.0 - 6.0 mm
Dicke:	0.15 - 0.60/0.90 mm PMMA CQ UV-Abs.CFM
Erstproduktion:	1994

<i>Design:</i>	<i>Schlosshardt</i>
<i>Overall length:</i>	<i>7.5 mm</i>
<i>Pupil size:</i>	<i>Ø 5.0 - 6.0 mm</i>
<i>Thickness:</i>	<i>0.15 - 0.60/0.90 mm PMMA CQ UV-Abs.CFM</i>
<i>First Production:</i>	<i>1994</i>

Morcher GmbH
 Kapuzinerweg 12
 D-70374 Stuttgart
 Tel. 07 11/9 53 20-0
 Fax 07 11/9 53 20-80
 info@morcher.com
 www.morcher.com